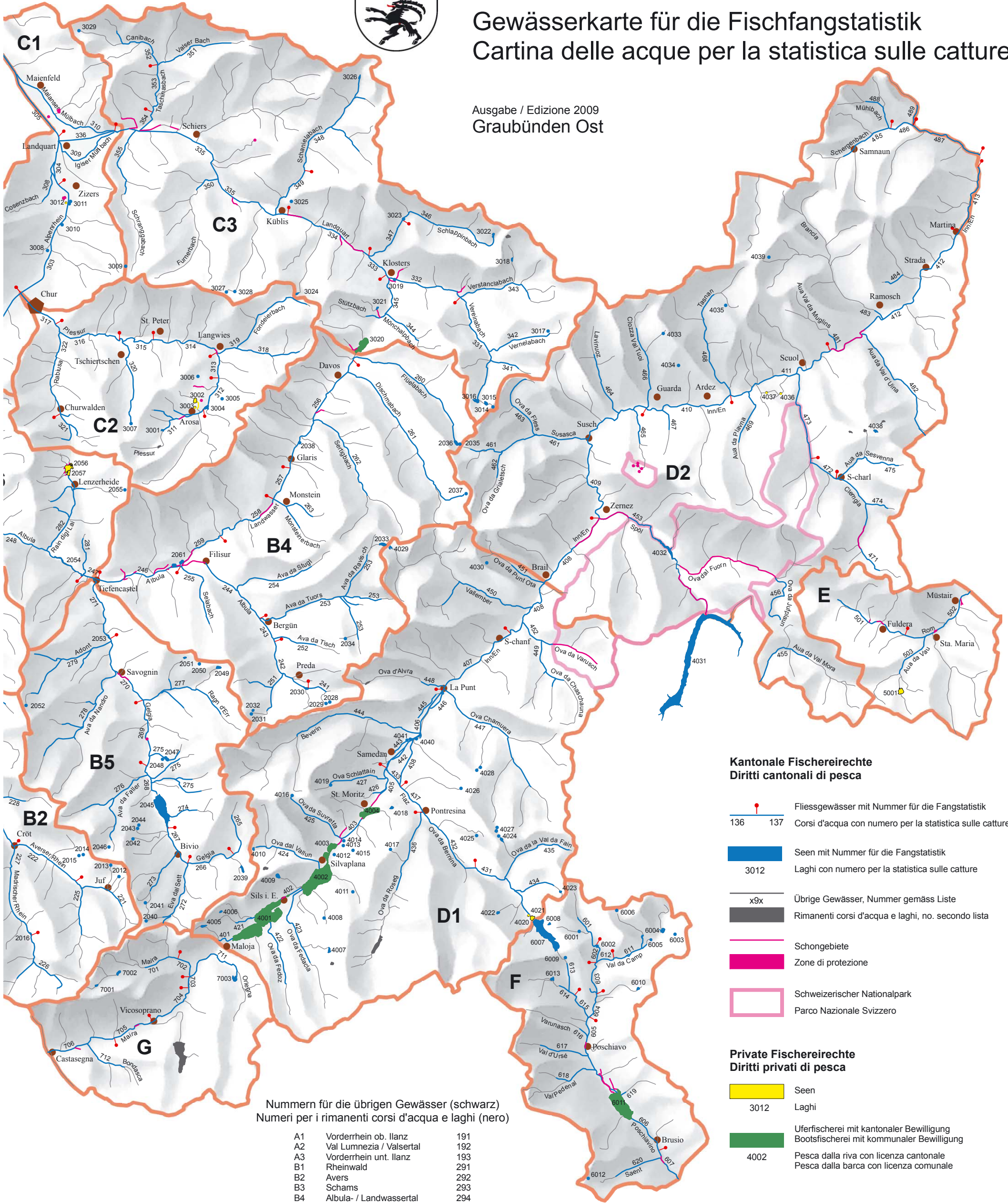




Gewässerkarte für die Fischfangstatistik Cartina delle acque per la statistica sulle catture

Ausgabe / Edizione 2009
 Graubünden Ost



Nummern für die übrigen Gewässer (schwarz)
 Numeri per i rimanenti corsi d'acqua e laghi (nero)

A1	Vorderrhein ob. Ilanz	191
A2	Val Lumnezia / Valsertal	192
A3	Vorderrhein unt. Ilanz	193
B1	Rheinwald	291
B2	Avers	292
B3	Schams	293
B4	Albul- / Landwassertal	294
B5	Surses / Oberhalbstein	295
B6	Tiefencastel-Reichenau	296
C1	Churer Rheintal	391
C2	Schanfigg	392
C3	Prättigau	393
D1	Engadin'Ota	498
D2	Engiadina Bassa	499
E	Val Müstair (Rom)	599
F	Val Poschiavo (Poschiavino)	699
G	Val Bregaglia (Maira)	799
H1	Valle Mesolcina	891
H2	Val Calanca	892

Kantonale Fischereirechte Diritti cantonali di pesca

- Fließgewässer mit Nummer für die Fangstatistik
- Corsi d'acqua con numero per la statistica sulle catture
- Seen mit Nummer für die Fangstatistik
- Laghi con numero per la statistica sulle catture
- Übrige Gewässer, Nummer gemäss Liste
- Rimanenti corsi d'acqua e laghi, no. secondo lista
- Schongebiete
- Zone di protezione
- Schweizerischer Nationalpark
- Parco Nazionale Svizzero

Private Fischereirechte Diritti privati di pesca

- Seen
- Laghi
- Uferfischerei mit kantonaler Bewilligung
- Boots-fischerei mit kommunaler Bewilligung
- Pesca dalla riva con licenza cantonale
- Pesca dalla barca con licenza comunale

- Einzugsgebiete
- Bacini imbriferi
- Regionen
- Regioni

